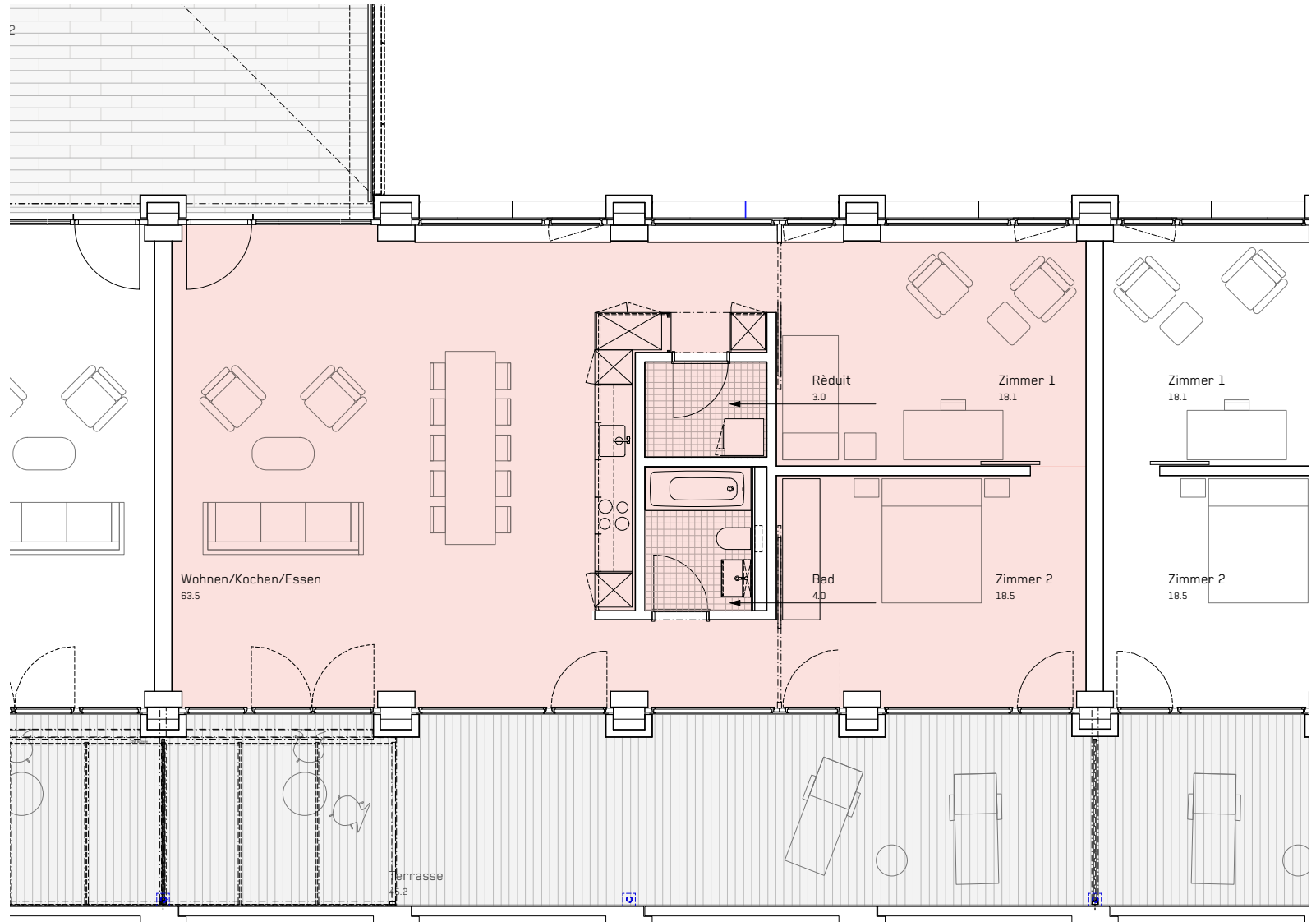
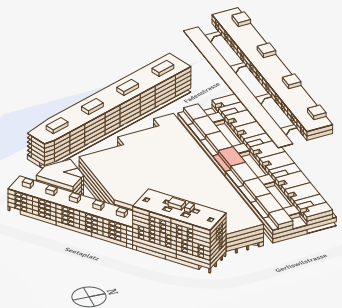


4 VIERTEL

Gebäude	Gerliswilstrasse 13c
Wohnung	32-135
Geschoss	3. OG
Zimmer	3.5 Loft
Wohnfläche	107.1 m²
Terrasse	45.2 m²



Stand 07.2022
Änderungen vorbehalten.
Alle Angaben ohne Gewähr.

