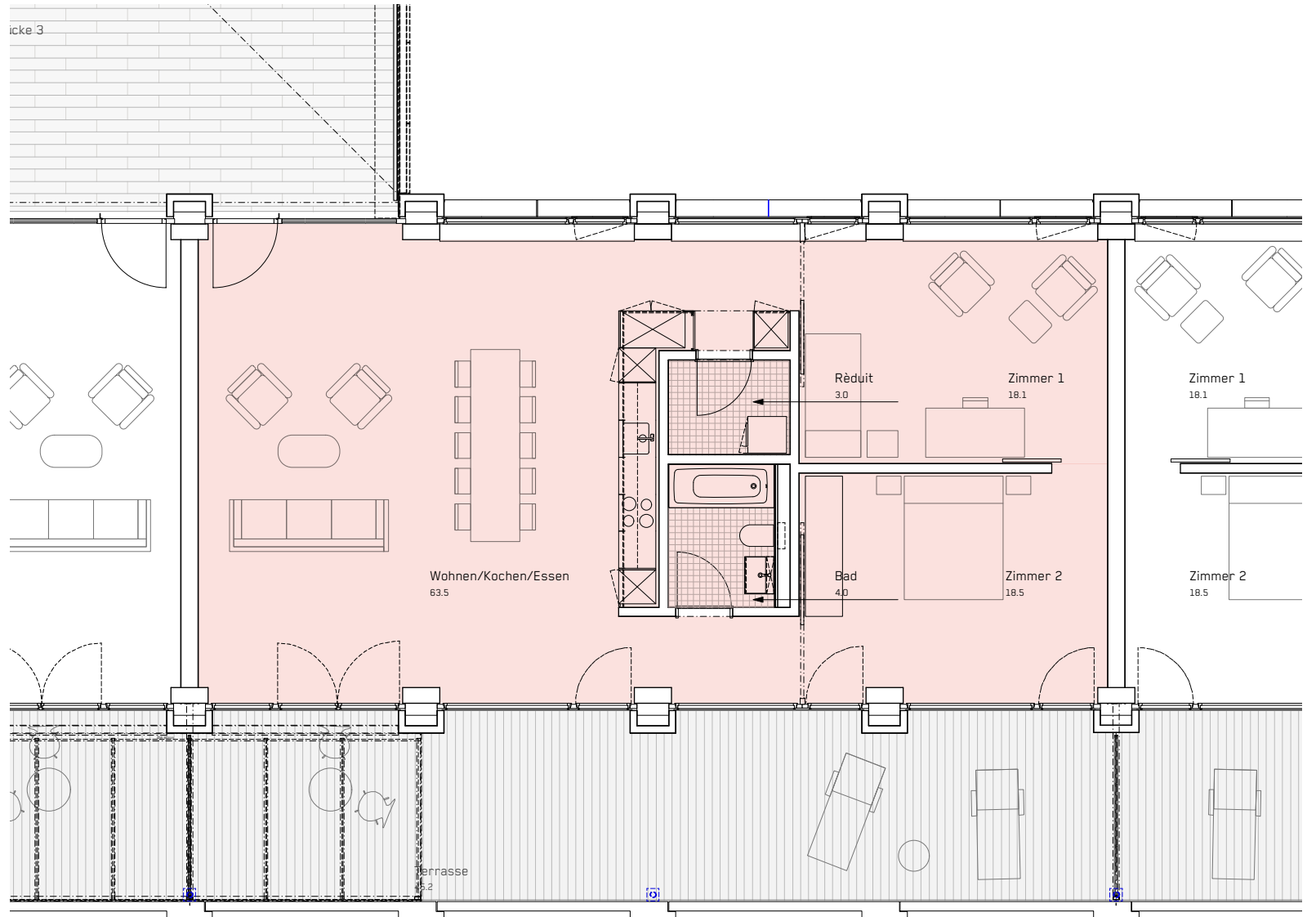
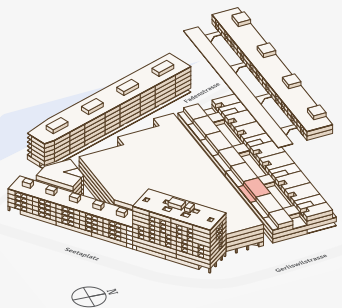


# 4. VIERTEL

Gebäude	<b>Gerliswilstrasse 13b</b>
Wohnung	<b>33-135</b>
Geschoss	<b>3. OG</b>
Zimmer	<b>3.5 Loft</b>
Wohnfläche	<b>107.1 m<sup>2</sup></b>
Terrasse	<b>45.2 m<sup>2</sup></b>



Stand 07.2022  
Änderungen vorbehalten.  
Alle Angaben ohne Gewähr.

